

# Mediamaster LCD 26" - 32" - 40" - 46"

Digitale LCD – Spitzen-Technologie „DIGITAL SIGNAGE“ im modernen Design!

MediaMaster LCD Standmodell mit hochwertigem LCD-TFT Industriemonitor für zeitgesteuerte Video-, Bild-, Text- und Lauftextpräsentationen.

Flexibel einsetzbar durch einfaches Stecksystem. Ideal auch für den mobilen Einsatz auf Messen und Veranstaltungen.

## Einfache und komfortable Bediensoftware

Der Mediamaster begrüßt und informiert Ihre Besucher durch Screensplitting auf vielfältige Weise.

Durch die frei wählbare Positionierung aller Darstellungsmöglichkeiten ergeben sich viele Arten zur Gestaltung der Präsentation.

Zeigen Sie Ihre Kommunikationskompetenz schon im Eingangsbereich.

## Optional

Android und  
WEB basierende Software  
i Channel.



# Mediamaster LCD 26" - 32" - 40" - 46"

Digitale LCD – Spitzen-Technologie „DIGITAL SIGNAGE“ im modernen Design!

MediaMaster LCD 46" optional mit Touch Monitor lieferbar.



Höhe:	1.980 mm	1.870 mm	1.870 mm	1.800 mm
Breite:	752 mm	680 mm	580 mm	490 mm
Tiefe:	136 mm	105 mm	105 mm	90 mm
Nettogewicht:	ca. 60 kg	ca. 50 kg	45 kg	ca. 32 kg
Sichtb. Bilddiagonale:	46"	40"	32"	26"
Bildauflösung:	1080 x 1920 Pixel (BxH)	1080 x 1920 Pixel (BxH)	1080 x 1920 Pixel (BxH)	1080 x 1920 Pixel (BxH)
Helligkeit:	a) 700 cd./m <sup>2</sup> b) 1500 cd./m <sup>2</sup>	700 cd/m <sup>2</sup>	700 cd/m <sup>2</sup>	500 cd/m <sup>2</sup>
LED Logofeld	nein	nein	400 x 110 mm	345 x 160 mm
Gehäusefarbe: Standard	silber	anthrazit o. silber (optional)	anthrazit o. silber (optional)	blau o. silber (optional)

Außensysteme, sonnenlichttauglich auch doppelseitig lieferbar.  
Bedienung über integriertem Multimedia PC mit Dauerläufer-Festplatte und schneller Grafik.

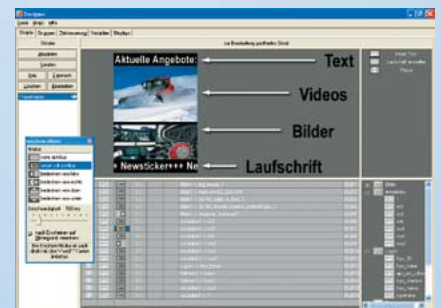


## Bediensoftware „Motion Designer“

Einfache und komfortable Bedien- und Erstellungssoftware (Designer),  
Steuersoftware (Player).

Direkteingabe mit Funktastatur oder von Ihrem PC (Einzelpunkt oder  
Netzwerklösung) mit Timerfunktion (Informationen zu vorbestimmten  
Zeiten erscheinen lassen) Screensplitting. Aufteilen des Monitors in  
verschiedene Bereiche wie z.B:

- 1.) stehender Text
- 2.) Video mit Ton
- 3.) wechselnde Bilder
- 4.) Lauftext (Banner)



**Unterstützte Videoformate:**  
AVI, DIVX, MLV, MOV, MPE, MPG, MPG2, QT, WMV

**Unterstützte Bildformate:**  
BMP, EMF, GIF, ICO, JPG, WMF